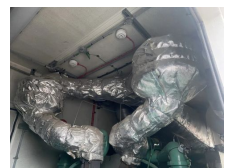
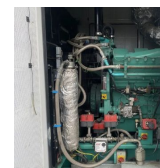


## Cummins KTA 50 GS8 Stamford 1675 kVA Silent generatorset in 40 ft container as New !

|                            |           |
|----------------------------|-----------|
| <b>Categorie</b>           | Aggregat  |
| <b>Baujahr</b>             | 2014      |
| <b>Stocknummer</b>         | 0005246   |
| <b>Kraftstoffart</b>       | Diesel    |
| <b>Betriebsstd.</b>        | 762 h     |
| <b>Leistung (kva)</b>      | 1.675 kVA |
| <b>Anschlussspannung</b>   | 400 V     |
| <b>Gewicht</b>             | 27.000 kg |
| <b>Länge</b>               | 1.219 cm  |
| <b>Breite</b>              | 244 cm    |
| <b>Höhe</b>                | 300 cm    |
| <b>Allgemeiner Zustand</b> | Sehr gut  |
| <b>Technischer Zustand</b> | Sehr gut  |
| <b>Optischer Zustand</b>   | Sehr gut  |



### Beschreibung

Te koop

Generatorset in Supersilent 40 ft Container met Cummins / Stamford 1675 kVA  
Engine type: KTA 50 GS8

2 stuks direct uit voorraad leverbaar !

In zeer nette staat met testrapport.

Zie onze website [www.homborg.nl](http://www.homborg.nl) voor ons complete aanbod !

Beide machines in perfecte staat ! Volledig getest en direct inzetbaar !

Slechts 762 draaiuren !

Met:

- Ad Blue systeem / Urea System / Green Label certified
- 2.000 Ampère breaker / breaker is automatisch ivm eventuele synchronisatie
- Motorverwarming
- Supersilent 40 ft container
- Interne dieseltank



T.: [+31 \(0\)416 35 3848](tel:+3120416353848)

E.: [info@homborg.nl](mailto:info@homborg.nl)

Verre Weide 17

4264 KM, Veen

Nederland

- Interne add blue/ urea tank
- Automatische - handmatige start, synchronisatie is mogelijk
- Externe brandstofaansluitingen
- Carter aftap pomp
- Dubbele massaschakelaar accu
- Intercooler
- Turbo
- Bedieningskast
- Uitlaat
- Motorbeveiliging
- Acculader
- Digitaal bedieningspaneel
- Met intern: uitlaat systeem, radiator, bediening, kleine dieseltank
- Met interne loadbank (om set te testen) van 1.000 Kw
- 2x stuks RVS schoorstenen (deze kunnen tijdens transport worden gedemonteerd)
- Container is vervoerbaar als standaard 40ft High Cube
- Machine draait momenteel op diesel maar kan ook op palmolie draaien indien desgewenst (installatie zit compleet in de container)

#### Set

Merk : Cummins

Model : C1675 D5

Serie nr : E14K677900

Bouwjaar : 2014

Draaiuren : 762 uur

#### Motor

Merk : Cummins

Type : KTA 50 GS8

Motor nr : 25397518

Vermogen : 1915 PK bij 1.500 rpm

Koeling : Watergekoeld

Cilinders : 16

Toerental : 1.500 rpm

#### Generator

Merk : Stamford

Type : PI734D1

Serie nr : X14B093724

Vermogen : 1675 kVA

Fasen : 3

Cos phi : 0,8

Voltage : 230/ 400 Volt

Frequentie : 50 Hz

Ook voor onderhoud/repairatie, levering van nieuwe en gebruikte machines, expertise en automatische netovername zijn de specialisten van onze firma volledig thuis.

Bent u op zoek naar een generator met specifieke technische eisen , neem dan contact met ons op.

Voor vragen of interesse bel of mail gerust !

Kijk ook op onze website, [www.homborg.nl](http://www.homborg.nl)

Type- en specificatiefouten zijn voorbehouden.



T.: [+31 \(0\)416 35 3848](tel:+3120416353848)

E.: [info@homborg.nl](mailto:info@homborg.nl)

Verre Weide 17

4264 KM, Veen

Nederland

Al onze prijzen zijn exclusief Btw, mits anders vermeld.